

# **EMARI EKOLOGIKOEN ERREGIMENA EZARTZEKO HITZARTZE PROZESUA**

## **OIARTZUN UNITATE HIDROLOGIKOA**

### **Kantauri Ekialdeko Demarkazio Hidrografikoa - EAEko Barne Arroen eremua -**

2015eko uztaila

**Uraren Euskal Agentzia / Agencia Vasca del Agua**





## Aurkibidea

1. Sarrera .....	1
2. Azterlan-esparruaren ezaugarriak: baliabide hidrikoak, ur-eskaerak eta emari ekologikoak.....	2
3. Emakida-informazioaren azterketaren emaitzak .....	6
4. Emakida-informazioa aztertzean aprobetxamenduak sailkatzeko irizpideak .....	10
5. Ezartze Planerako eta Kudeaketa Malgurako Proposamenak.....	13
6. Ondorioak.....	14
I. ERANSKINA: A taldean sailkatutako ur-aprobetxamenduen zerrenda.....	16
II. ERANSKINA: B taldean sailkatutako ur-aprobetxamenduen zerrenda.....	26

## Irudien aurkibidea

1. irudia – Oiartzun Unitate Hidrologikoa .....	2
2. irudia - Oiartzun UHren emari ekologikoen kokalekuak, tarteka eta ur-masen arabera .....	5
3. irudia – B taldeko aprobetxamenduen ur-harguneen kokalekua. ....	7
4. irudia – A eta B taldeetan emandako bolumena .....	9
5. irudia – Oiartzun unitate hidrologikoaren eremu babestuak .....	11
6. irudia – Bolumen metatua, hitzartutako emakiden kopuruaren arabera .....	12

## Taulen aurkibidea

1. taula - Oiartzun UHren ur-masetako eta tarteetako gutxieneko emari ekologikoak .....	4
2 . taula - Emakida-tituluetan adierazitako emari ekologikoak.....	9

## Akronimoak

Sigla	Deskribapena
EEE	Emari Ekologikoen Erregimena
400/2013 ED	400/2013 ED, ekainaren 7koa, Kantauri Ekialdeko Demarkazio Hidrografikoaren Plan Hidrologikoa onartzen duena
PHE	Plangintza Hidrologikoari buruzko Erregelamendua
UH	Unitate Hidrologikoa
URA	Uraren Euskal Agentzia
KBE	Kontserbazio Bereziko Eremua



## 1. Sarrera

Honako dokumentu honek Kantauri Ekialdeko Demarkazio Hidrografikoaren EAEko Barneko Arroen eremuan Uraren Euskal Agentzia egiten ari den emari ekologikoen erregimenaren Hitzartze prozesurako Oiartzun unitate hidrologikoaren (UH) esparruan egindako berriazko azterlana biltzen du.

Hitzartze prozesu horren helburua da indarrean dauden aprobetxamenduetan emari ekologikoa ezartzen laguntzea, *Kantauri Ekialdeko Demarkazio Hidrografikoaren Plan Hidrologikoa onartzen duen ekainaren 7ko 400/2013 Errege Dekretuaren* 15. artikuluko xedatutakoaren arabera, aurrerantzean 400/2013 ED.

Prozesu hori aurrera eramateko, hainbat urratsetako prozedura ezarri da eta, horrek, azterlan-esparru du unitate hidrologikoa (UH). Lehendabizi, aipatu Hitzartze prozesua helburu duten eta indarrean dauden emakidak identifikatuko dira, ondoren aztertu eta, azkenik, emari ekologikoen erregimenak eta horiek azterlan-esparru bakoitzeko Hitzartze prozesua amaitzean errespetatu beharreko preskripzioak ezarriko dira. Prozesu honen helburu diren aprobetxamenduek titulu bat dute indarrean, baina ez dute espresuki adierazten Plan Hidrologikoan ezarritako emari ekologikoen erregimena bete behar dutenik, eta, indarrean duten tituluaren arabera, ez dute eskubidea iraungitzeko, berritzeko edo oinarritzeko ezaugarriak aldatzeko espediente behar (Dibulgazio-dokumentuaren 3.6.1. atala).

Halaber, aprobetxamendu batzuen kasuan, ezartze-planari begira, alternatiba ezberdinak ere aurreikusi eta, hala badagokio, baita aipatu gutxieneko emari ekologikoen errespetua lortzeko beharrezkoak diren egokitzapenak egiteko gehieneko epea.

Azken batean, dokumentu honen helburua da Hitzartze prozesuarekin erlazionatutako aprobetxamenduen tituludunei aipatu prozesuaren, egindako azterlanen eta jasotako ondorioen berri ematea. Osagarri modura, kontuan hartu beharrekoa da [Dibulgazio-dokumentua](#), URAREN webgunean jendarte osoari eskuragarri ipini zaiona. Horrek biltzen ditu Hitzartze prozesua gidatuko dituen helburu eta ezaugarriak, eta xehe azaltzen ditu prozeduran zehar eman beharreko urratsak eta aurretiko azterlanak (*ikus Dibulgazio-dokumentuaren 3.6 atala*).

Dokumentua sei ataletan banatu da, eta bi eranskin ditu, honako eskema honi jarraiki. Sarrerako atalaren ondoren, **bigarren atalak** Plan Hidrologikoaren baitako unitate hidrologikoaren datu esanguratsuenetako batzuk laburbiltzen ditu (baliabide hidrikoak, ur-eskari nagusiak, ur-masa eta gutxieneko emari ekologikoak eta Oiartzun UHren zatiak, baita horien kokapena erakusten duen mapa ere, besteak beste).

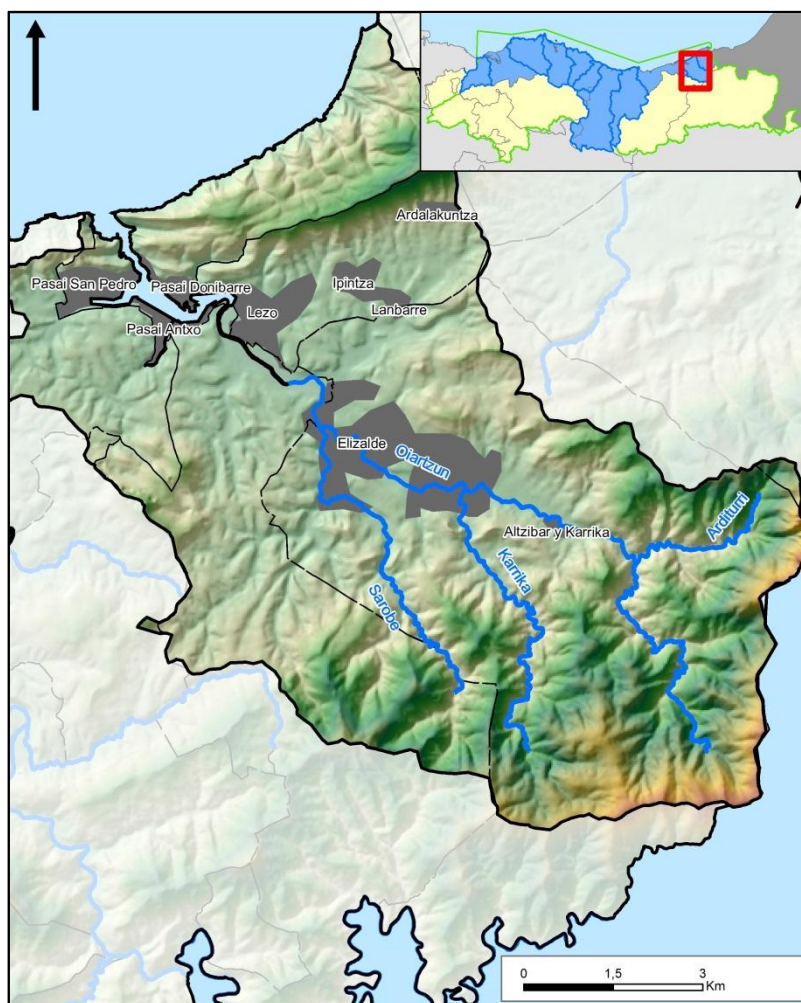
Jarraian, **hirugarren atalean**, emakida-informazioarekin egindako hainbat azterlanen laburpena jaso da, baita uraren erabilerei buruzko ondorioen laburpena ere (aprobetxamenduak A eta B taldeetan sailkatzea, emandako bolumena guztira, kontsumorako eta kontsumorako ez diren erabileretarako emandako bolumenak, erabileren arabera emandako bolumenak, etab.). Halaber, **laugarren atalean** txertatu dira aipatu azterlanetan kontuan hartu diren sailkapen-irizpideak.

**Bosgarren atalean**, berriz, une jakin batzuetan uraren erabilera muga dezaketen emariak ezartzean emari ekologikoak eta aprobetxamenduak bateragarri egiteko kontuan hartu beharreko hainbat proposamen eta alternatiba bildu dira.

Azkenik, **seigarren atalean**, Oiartzun unitate hidrologikoan egindako azterlanaren ondorioak laburbildu dira. Eranskin modura txertatu dira Oiartzun UHren esparruko aprobetxamenduak, Hitzartze prozesua A taldean egingo dutenak (I. eranskina) eta B taldean egingo dutenak (II. eranskina).

## 2. Azterlan-esparruaren ezaugarriak: baliabide hidrikoak, ur-eskaerak eta emari ekologikoak

1. irudian ikus daitekeen moduan, Oiartzun unitate hidrologikoak barne hartzen ditu Oiartzun ibaiaren arro osoa eta horren estuarioa, baita bere lehen mailako ibaiadarren arroak ere (Sarobe, Karrika eta Arditurri). Halaber, Jaizkibel, Zumaia-Irun, Oiartzun eta Aiako-Harria lurpeko ur-masak ere barne hartzen ditu.



1. irudia – Oiartzun Unitate Hidrologikoa



Unitatearen arro nagusia Oiartzun ibaiarena da, guztizko azaleraren 93 km<sup>2</sup> -etatik 86 hartzen ditu.

Indarrean dagoen Plan Hidrologikoa osatzen ari zenean, eta orain Plan hori berrikusteko lanen baitan, baliabide hidrikoen eta hirigintza, industria edota nekazaritza alorretarako ur-eskarien arteko lotura aztertu da eta, horretarako, kudeaketa-ereduak erabili (AQUATOOL) eta hainbat aukeren bilakaeraren ikuspegiak txertatu ditugu. Horretarako, aurretik, ur-masa ezberdinetako ekarpen eta emariak kalkulatu ziren, eredu hidrologikoak aplikatuta (TETIS). Azterlan horiek URaren webgunean kontsulta daitezke.

Horrela, TETIS Prezipitazio-Ekarpen eredutik eratorritako erregimen naturaleko ekarpenak urteko 63 hm<sup>3</sup> dira eta, ur-eskariak urteko 5,4 hm<sup>3</sup> direla kalkulatu da. Eskarien artean, % 26 hirigintzarekin lotutako eskaerak eta sareari lotutakoak izan dira eta gainerako % 74a berezko harguneetatik hartutako industria-eskaerekin lotutakoa.

Halaber, Plan Hidrologikoan ezarri ziren errespetatu beharreko emari ekologikoen erregimenak, egoera hidrologikoa arruntan, baita deklaraturako lehortearen ondoriozko larrialdi-egoeran ere. Horrela, Dibulgazio-dokumentuaren 2.3 atalean deskribaturako metodologia aplikatuta egin ziren azterlan teknikoak, eta horien emaitzen arabera, emari ekologikoen erregimenak ezarri ziren. Emari horiek Plan Hidrologikoaren barnean txertatu ziren, ondoren izapidetu eta Errege Dekretu izaerarekin onartzeko (ekainaren 7ko 400/2013 ED).

PHan ezarritako gutxieneko emari ekologikoak hiru moduluri egiten diote erreferentzia:

- Ur gutxiko modulua (uztaila, abuztua, iraila eta urria)
- Tarteko ur kopuruaren modulua (maiatza, ekaina, azaroa eta abendua)
- Ur askoko modulua (urtarrila, otsaila, martxo eta apirila)

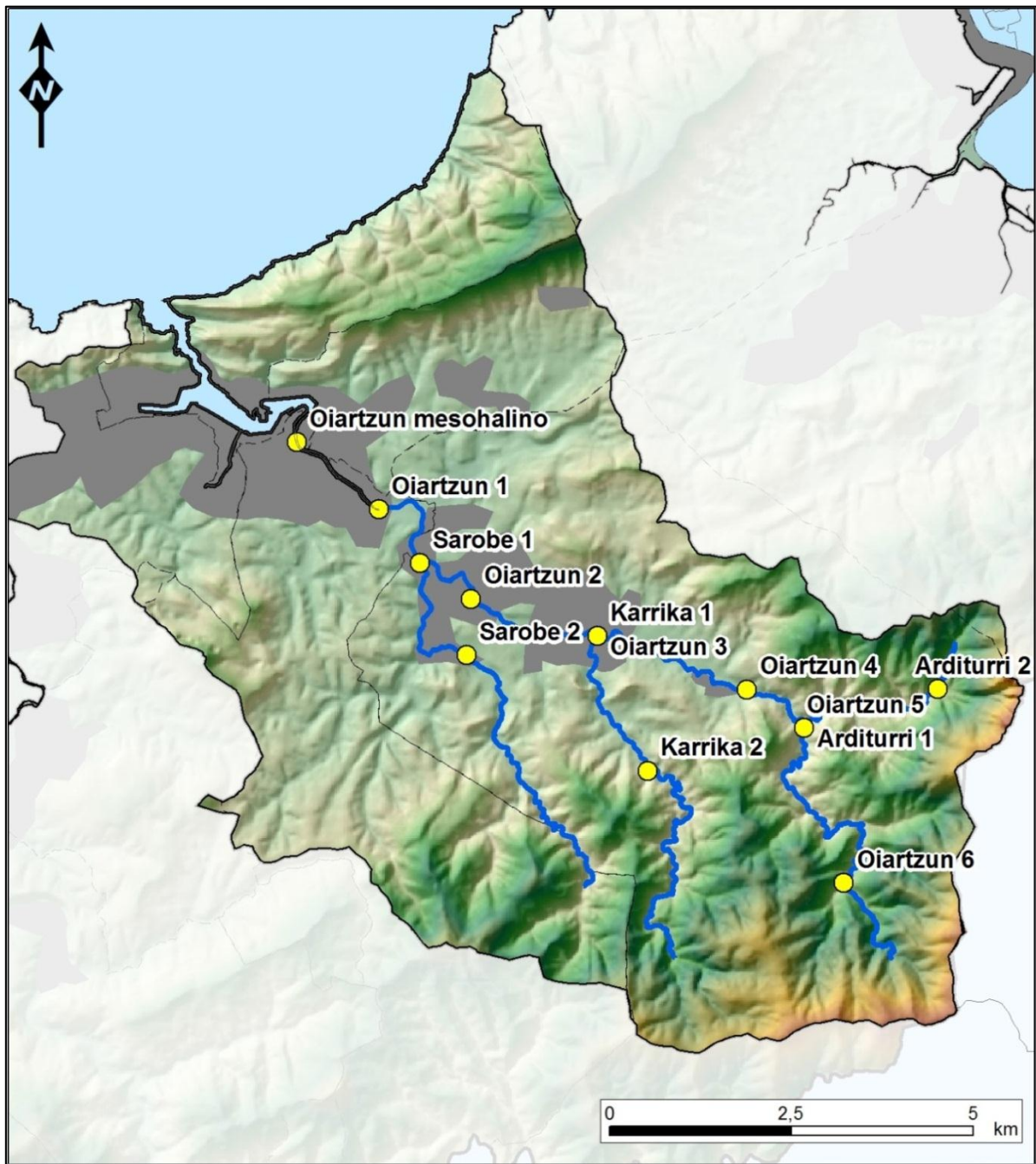
Aipatu Emari Ekologikoen Erregimenei dagokienez, Planaren berrikusketa-lanetan horiek hobetzeko azterlanak egiten ari dira. Hobetzeko azterlan horien ondoriozko emari ekologikoak aplikatzekoak izango dira ere Hitzartze prozesu honetan, Araudiaren 15. artikulua ezartzen duenaren arabera. Oiartzun UHren kasuan, azterlanek Planak ezarritako balioak berretsi dituzte.

1. taulan, ibai edo tarteko uren kategoriako ur-masa eta zatientzako gutxieneko emari ekologikoak bildu dira (ohiko egoeran zein deklaraturako lehorteagatiko larrialdi egoeran). Ibaiko zati eta masa horiek 2. irudian ikus daitezke. Halaber, informazio hori Uraren Euskal Agentziaren [webgunean](#) ere kontsulta daiteke, GIS aplikazioa erabilita. Berau, Hitzartze prozesu honen baitan garatu da, emakidadunei beren harguneek errespetatu beharreko emari ekologikoen erregimenen berri emateko.

MASA KODEA	KATEGORÍA	MASA IZENA / TARTEA	GUTXIENEO EMARI EKOLOGIKOA (m <sup>3</sup> /s)			GUTXIENEO EMARI EKOLOGIKOA LEHORTEETAN (m <sup>3</sup> /s)		
			UR ASKO KOAK	TARTE KO URAK	UR GUTXI KOAK	UR ASKO KOAK	TARTE KO URAK	UR GUTXI KOAK
ES111R014010	Ibaia	Oiartzun-A. Oiartzun 1	0,708	0,521	0,387	0,354	0,261	0,194
ES111R014010	Ibaia	Oiartzun-A. Oiartzun 2	0,452	0,336	0,250	0,226	0,168	0,125
ES111R014010	Ibaia	Oiartzun-A. Sarobe 1	0,172	0,124	0,092	0,086	0,062	0,046
ES111R014010	Ibaia	Oiartzun-A. Karrika 1	0,120	0,088	0,066	0,060	0,044	0,033
ES111R014010	Ibaia	Oiartzun-A. Karrika 2	0,090	0,065	0,049	0,090	0,065	0,049
ES111R014010	Ibaia	Oiartzun-A. Oiartzun 3	0,289	0,215	0,162	0,145	0,108	0,081
ES111R014010	Ibaia	Oiartzun-A. Oiartzun 4	0,226	0,170	0,128	0,226	0,170	0,128
ES111R014010	Ibaia	Oiartzun-A. Arditurri 1	0,073	0,053	0,039	0,073	0,053	0,039
ES111R014010	Ibaia	Oiartzun-A. Arditurri 2	0,012	0,009	0,006	0,012	0,009	0,006
ES111R014010	Ibaia	Oiartzun-A. Oiartzun 5	0,138	0,105	0,076	0,138	0,105	0,076
ES111R014010	Ibaia	Oiartzun-A. Oiartzun 6	0,034	0,026	0,018	0,034	0,026	0,018
ES111R014010	Ibaia	Oiartzun-A. Sarobe 2	0,090	0,064	0,049	0,045	0,032	0,025
ES111T014010	Transizio-urak	Oiartzun mesohalino	0,769	0,566	0,420	0,385	0,283	0,210

1. taula - Oiartzun UHren ur-masetako eta tarteetako gutxieneko emari ekologikoak

Azkenik, *Natura 2000 Sarearen* baitan dagoen ibai-sarearen kasuan (ur-masa tarteak: Arditurri 2; Arditurri 1; Oiartzun 6; Oiartzun 5; Oiartzun 4 eta Karrika 2 ), Plangintza Hidrologikoaren Erregelamenduaren 18.4 artikuluari jarraituz, deklaraturako lehorteagatiko larrialdi egoeran ez da aplikagarri emari ekologiko baxuagoko aukera.



2. irudia - Oiartzun UHren emari ekologikoen kokalekuak, tarteka eta ur-masen arabera

## 3. Emakida-informazioaren azterketaren emaitzak

### 3.1. Sarrera

Dokumentu honekin batera aurkezten den Dibulgazio-dokumentuaren 3.6 atalean adierazten den moduan, Hitzartze prozesua urrats batzuen baitan garatuko da. Lehenengo urratsak parte-hartze publikora igorri aurretik dokumentazioa osatzeko hainbat azterlan egitea izango dira.

Hartara, emakida-informazioa bildu ostean, Hitzartze prozesuaren 154 aprobetxamenduxede identifikatu dira guztira azterlan-esparruan. Identifikatutako aprobetxamenduek titulu bat dute indarrean, baina ez dute espresuki adierazten Plan Hidrologikoan ezarritako emari ekologikoen erregimena bete behar dutenik, eta, hasiera batean, eskuragarri dagoen informazioaren arabera, ez dute ezaugarriak aldatzeko edo iraungitzeko espedientea behar (Dibulgazio-dokumentuaren 3.6.1. atala).

Jarraian, aprobetxamendu horietan hainbat azterlan egin dira eta, horretarako, kontuan hartu dira Plan Hidrologikoaren informazioa eta Hitzartze prozesuaren helburu eta ardatzak (Dibulgazio-dokumentuaren 3.6.2 eta 3.6.3 atalak), baita dokumentu honen 4. atalean aipatutako sailkatzeko irizpideak ere.

Azterlan horien helburua izan da Oiartzun UHren esparruan gaur egun egiten diren erabilerei buruzko informazioa eskuratzea eta aprobetxamenduen hasierako sailkapen bat egitea, horietan emari ekologikoaren erregimenak izango lituzkeen eraginaren arabera eta ur-masen eta babestutako guneen ingurumen-helburuak betetzean izan dezaketen eraginaren arabera.

Horrela, hitzarmenerako aprobetxamenduak bi taldetan sailkatu dira. **A taldeko** aprobetxamenduak garrantzi txikikoak edo emari ekologikoak eraginkortasunez ezartzeko arazo handirik emango ez luketenak dira. Hala ere, kasu batzuetan, beharrezko gailuak jarriko dira, harguneetatik behera emariak errespetatzeko. Aldiz, **B taldeko** aprobetxamenduak, emari ekologikoak ezartzeak, kasu batzuetan, uraren erabileran eragin esanguratsuak izan ditzakeenak dira eta, beraz, ingurumen-helburuak betetzean eragin handiena eragin dezaketenak izango dira.

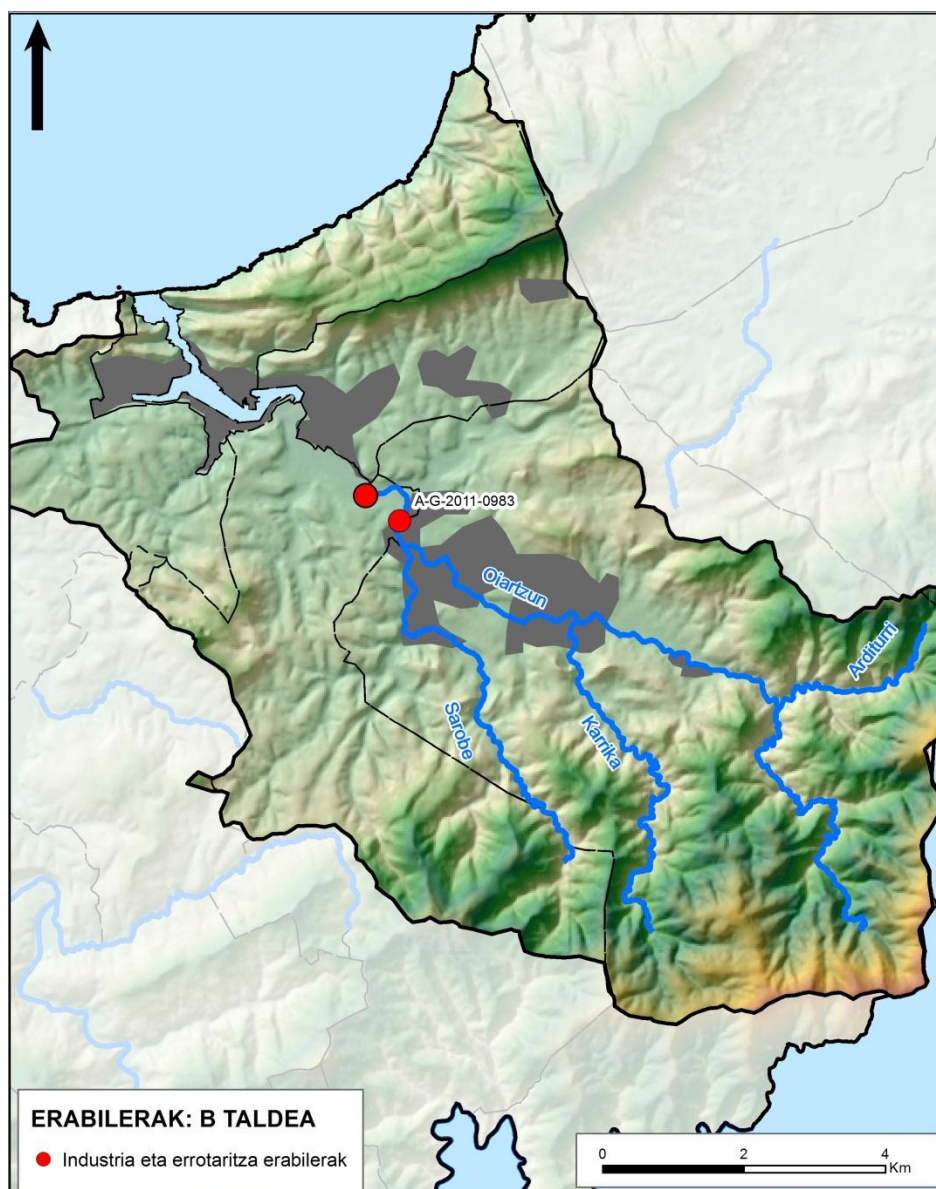
Jarraian bildu dira A eta B taldeetako aprobetxamenduen aurretiazko sailkapenaren emaitzak, baita hitzarmena gauzatzeko azterlan-esparruan uraren egungo erabilerari dagozkion ondorioak ere.



### 3.2. Ur-aprobetxamenduen sailkapena (A eta B taldeak)

Aurreko atalean adierazitakoari jarraiki, hitzarmena gauzatzeko 154 aprobetxamenduetatik 153 aprobetxamendu A taldean txertatu dira, eta 1 bakarra B taldean. Hori egiteko, dokumentu honetako 4. atalean xehe azaldutako irizpideak aplikatuta egin da.

I eta II. eranskinetan bildu dira bi taldeei dagozkien ur-aprobetxamenduak eta 3. irudian B taldeko aprobetxamenduen harguneen kokapena, horien erabilera zehaztuz.



3. irudia – B taldeko aprobetxamenduen ur-harguneen kokalekua.

### 3.3. Uraren erabileren ezaugarriak

Uraren erabilerei dagokienez, atal honetan laburbildu dira datu esanguratsuenak (ezarritako emari ekologikoak, emandako bolumenak, kontsumo-erabilera eta kontsumorako ez direnak, uraren helmuga, etab.). Zehazki deskribatu dira aprobetxamendu esanguratsuenak, B taldean txertatu direnak.

## Emakida-tituluan ezarritako emari ekologikoa

A eta B taldeetan txertatutako 154 aprobetxamenduetatik, % 5ek baino ez zituen zehaztuta emari ekologiko zehatzak emakida-tituluan (8 aprobetxamenduk) eta 4 aprobetxamenduk berriz, ingurumen-emarien errespetuari buruzko aurreikuspen orokorrak zituzten. Aprobetxamendu horiek taula honetan bildutakoak dira, letra lodian markatutakoak B taldekoak izanik.

ESPEDIENTE A	GAIA	TITULARRA	EMARI EKOLOGIKOA (EMAKIDA-TITULUA) (l/s)			GUTXIENEO EMARI EKOLOGIKOA (PHaren arabera) (l/s)		
			UR ASKOK OAK	TARTE KO URAK	UR GUTXI KOAK	UR ASKO KOAK	TARTE KO URAK	UR GUTXI KOAK
A-G-2011-0098	Izengabeko iturburuko eta Santander errekastoko 60 l/min bat-bateko gehienezko emariaren ur-aprobetxamendua, etxe eta ureztatze erabileretarako. Oiartzun (Gipuzkoa)	Josefa Camio Echenagusia	1	1	1	0,8	0,6	0,4
A-G-2011-0184	Elortz edo Zuaznabar ibaiko 24 m <sup>3</sup> eguneko gehienezko bolumenaren ur-aprobetxamendua, hozte erabileretarako. Oiartzun (Gipuzkoa)	Industrias Tajo S.Koop.	181	146	43	172	124	92
A-G-2011-0433	Martusanegiko, Kalorregi, Olabari, Tokipolita eta Basaunza ibaietako 400 l/s ur-aprobetxamendua, energia elektrikoa ekoizteko. Masustanegiko zentrala. Oiartzun (Gipuzkoa)	Esterban Andueza Sarratea	85 l/s. Emari hauek bikoiztu egingo dira azaro, abendu eta urtarrean zehar.			14,8	11,2	7,8
						4	3	2,2
						1,7	1,3	0,9
						3,6	2,7	2,0
						1,9	1,4	1,0
A-G-2011-0983	<b>La Fanderia ubidetik, Oarso ibaitik eta Gabierrota uretan behera datorren 230 l/s ur-aprobetxamendua, industria-erabileretarako, errotarritza eta paper fabrikarako. Errenteria (Gipuzkoa)</b>	<b>La Fanderia erabiltzaileen elkarte (Errenteriako Udala eta Papresa, S.A.)</b>	575	290	90	610	449	333
			-	-	-	708	521	387
A-G-2011-1402	Oiartzun ibaiko 6 l/s ur-aprobetxamendua, industria eta hozte erabileretarako. Oiartzun (Gipuzkoa)	Asea Brown Boveri, S.A. Automation Products-Fábrica Niessen	632	270	87	607	446	331
A-G-2011-1599	Monte Arkale erreka 0,25 l/s ur-aprobetxamendua, etxe-erabileretarako eta igerilekuen ura berritzeko.	Ángel Susperregui Uranga	2,4	2,4	2,4	1,0	0,7	0,5
A-G-2011-2049	Ur publikoko 1.329 m <sup>3</sup> urteko bolumena duen ur aprobetxamendua, Antxulo errekastotik datorren 4,5 l/min-ko bat-bateko gehienezko emaria duena, etxe, abeltzaintza eta ureztatze erabileretarako. Errenteria (Gipuzkoa)	Eusebia Zabala Zapirain	1,2	1,2	1,2	6	4,4	3,2
A-G-2011-2066	Karrika ibaiko 5 l/s bat-bateko gehienezko emaria neguko hilabeteetan (1,6 l/s batez besteko emaria), angulaztegiarako. Oiartzun (Gipuzkoa)	Ignacio Azpiroz Alsua	48	48	48	111	82	61

ESPEDIENTE A	GAIA	TITULARRA	EMARI EKOLOGIKOA (EMAKIDA-TITULUA) (l/s)			GUTXIENKO EMARI EKOLOGIKOA (PHaren arabera) (l/s)		
			UR ASKOK OAK	TARTE KO URAK	UR GUTXI KOAK	UR ASKOK KOAK	TARTE KO URAK	UR GUTXI KOAK
A-G-2011-0205	Erleetako Laskoko iturburuko 1,52 m <sup>3</sup> eguneko gehienezko emariaren ur-aprobetxamendua, etxe eta abeltzaintza erabileretarako. Errenteria (Gipuzkoa)	Oihan Lizaso Elgarresta	Iturburuan dagoen emariaren herena errespetatu beharko da.			0,3	0,2	0,1
A-G-2011-0027	Ergoien auzoan dagoen Burkondo iturburuko 0,078 l/s ur-aprobetxamendua, etxe, abeltzaintza eta ureztatze erabileretarako.	Burkondo iturburuko erabiltzaileen elkartea	Momentu oro mantendu behar den ingurumen-gutxieneko emaria, dagoen emariaren edo momentu bakoitzean iturburuan dagoenaren herena izango da eta hartu gabe jariatzen utziko da.			0,2	0,2	0,1
A-G-2011-0178	Celedonio eta Materialputzu iturburuetako 1,9 l/min bat-bateko gehienezko emariaren ur-aprobetxamendua, abeltzaintza erabileretarako. Errenteria (Gipuzkoa)	José Javier Iriarte Michelena	Hargune-puntutik uretan behera emari jarioa ibili beharko da errekan.			0,7	0,5	0,4
						0,7	0,5	0,4
A-G-2011-0188	Goiko Iturria errekastoko eguneko gehienezko bolumenaren 0,91 m <sup>3</sup> ur-aprobetxamendua, etxe eta abeltzaintza erabileretarako. Oiartzun (Gipuzkoa)	Miguel María Aizpeolea Aldasoro	Hargune-puntutik uretan behera emari jarioa ibili beharko da errekan.			0,2	0,2	0,1

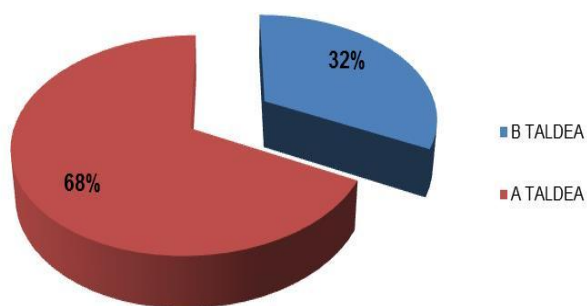
2. taula - Emakida-tituluetan adierazitako emari ekologikoak (letra lodiz daude B taldean txertatutako aprobetxamenduak)

### Emandako bolumena

Emandako bolumena emakida-tituluko funtsezko elementuetako bat da. Halaber, funtsezko datua da aprobetxamenduek ingurumen-helburuak betetzean duten eragina edo emari ekologikoen erregimena ezartzeak uraren erabileren gainean izango dituen ondorioak aztertzerakoan.

A eta B taldeen barruan dauden 154 aprobetxamenduei emandako ur-bolumena urteko 22,19 hm<sup>3</sup> da. Guztizko horretatik, % 32 B taldeko aprobetxamendu bakarrari dagokio eta gainontzeko % 68a (urteko 14,99 hm<sup>3</sup>) A taldeko 153 aprobetxamenduen artean banatzekoa da. (4. irudia).

### EMANDAKO BOLUMEN GUTZIZKOA



4. irudia – A eta B taldeetan emandako bolumena

3. irudian jasota daude B taldean sartutako aprobetxamenduaren harguneen kokapena eta erabilera nagusiak: batetik, kontsumorako ez den erabilera, hots, museorako eta erabilera kulturala (“La Fandería” errota); eta bestetik, kontsumorako erabilerak, hots, industriarako.

## 4. Emakida-informazioa aztertzean aprobetxamenduak sailkatzeko irizpideak

Atal honetan biltzen dira aprobetxamenduak sailkatzeko irizpideak, horietan emari ekologikoaren erregimena ezartzeak izango lituzkeen eraginen arabera eta ur-masen eta babestutako guneen ingurumen-helburuak betetzean izan dezaketen eraginaren arabera.

Aprobetxamenduak aztertzeo jarraian aipatzen diren berariazko irizpideak erabili dira, eta Dibulgazio-dokumentuaren 3.6.2 eta 3.6.3 ataletan aipatutako irizpide orokorrak. Azterlan horren ondorio izan da emakidak A eta B taldeetan sailkatzea (3.2 atala eta I eta II. atala).

3.1 atalean adierazten den moduan, A taldeko aprobetxamenduak, hasiera batean, emari ekologikoen erregimenarekin bateragarriak dira, hau da, ez da aurreikusten emari horiek eraginkortasunez ezartzeko arazorik gertatuko denik. Aldiz, B taldeko aprobetxamenduek emari ekologikoen erregimena ezartzeko arazorik izan dezakete, uraren erabileretan gerta daitezkeen muga garrantzitsuengatik, bilketa edo erregulaziorako azpiegitura egokitzeko ager daitezkeen zailtasunengatik, etab. Bestalde, ur-masa eta babestutako guneen ingurumen-helburuak betetzean eragin gehien izan dezaketenak dira azken horiek (B taldeko aprobetxamenduak).

Oiartzun UHren esparruan erabilitako berariazko irizpideak honako hauek dira:

**Lehenengo irizpidea:** *Ramsar Hitzarmenaren arabera, Natura 2000 Sarean* edo Nazioarteko garrantziko hezeguneen zerrendan dauden kokapen edo atxikipen-guneak.

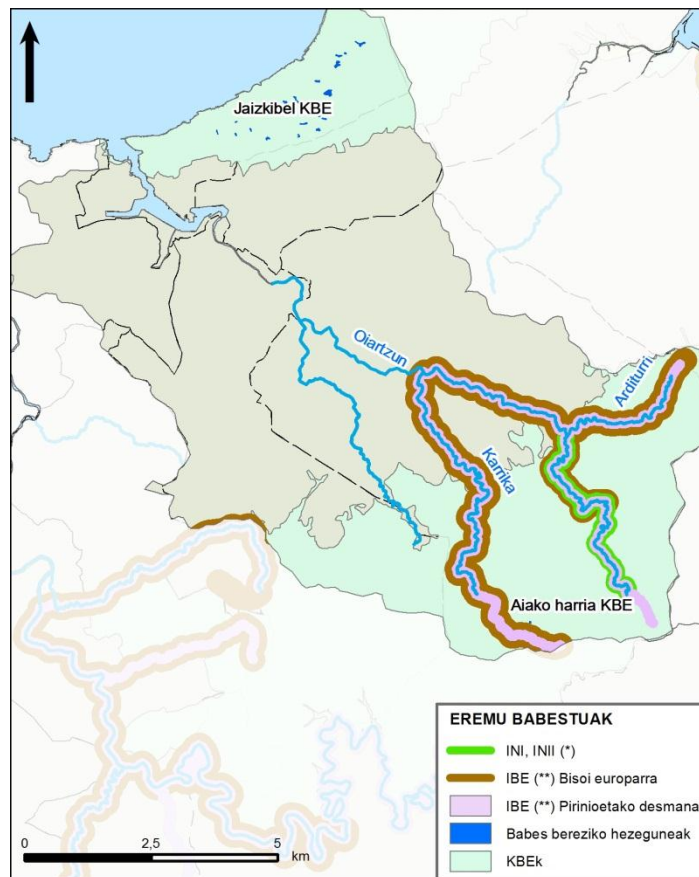
Oiartzun UH esparruak *Natura 2000 Sarean* eta Plan Hidrologikoaren Eremu Babestuen Erregistroan sartuta dauden guneak jasotzen ditu. Hain zuzen ere, Kontserbazio Bereziko Eremuak izendatutakoak: Jaizkibel (ES2120017) eta Aiako Harria (ES2120016).

**Bigarren irizpidea:** Eremu Babestuen Erregistroko beste gune batzuetako aprobetxamenduen kokapen edo eragina: hezeguneak, ibai-erreserba naturalak eta natura- edo ingurumen-intereseko zatiak eta espezie mehatxatuen interes bereziko eremuak bezalako beste batzuk, e.a.

Oiartzun UHan babes bereziko zenbait hezegune dago; zehazki, Jaizkibelgo eremu higroturbosoak (B1G5\_01tik B1G5\_07ra eta B1G5\_09tik B1G5\_23ra) eta Biandizko putzua (B3G2). Horrez gain, ingurumen intereseko ibai-tarte bat dago Oiartzun 5-6an. Azkenik, espezie mehatxatuen interes bereziko eremuei dagokienez aipatzekoa dugu bisoi europearra (Karrika 1 eta 2, Oiartzun 2, 3, 4 eta 5 eta Arditurri 1 eta 2 tarteetan) eta Pirinioetako desmana (Karrika 1 eta 2, Oiartzun 2, 3, 4, 5 eta 6 eta Arditurri 1 eta 2 tarteetan).

Hurrengo irudian bildu dira Oiartzun UHko eremu babestuak.





5. irudia – Oartzun unitate hidrologikoaren eremu babestuak. (\*)INI Interes naturaleko ibai-tarteak; INII Ingurumeneko natur interesa duten ibai-tarteak; (\*\*\*)IBE Interes bereziko eremuak

**Hirugarren irizpidea:** Urteko bolumenak eta emakida-tituluetan emandako emariak.

Hirugarren irizpide hau erabakigarria da emaria prozesu ekologikoen faktore antolatzaileetakoa den unetik, eta, beraz, emarien erregimenean aldaketak egiteak ekosistemaren egoeran eta kontserbazioan eragin handia izan dezake. Halaber, funtsezko datua da, ingurumen-helburuak betetzean aprobetxamenduek duten eraginaz gain, uraren erabileren gainean emari ekologikoen erregimena ezartzeak izan ditzakeen eraginak aztertzeke ere.

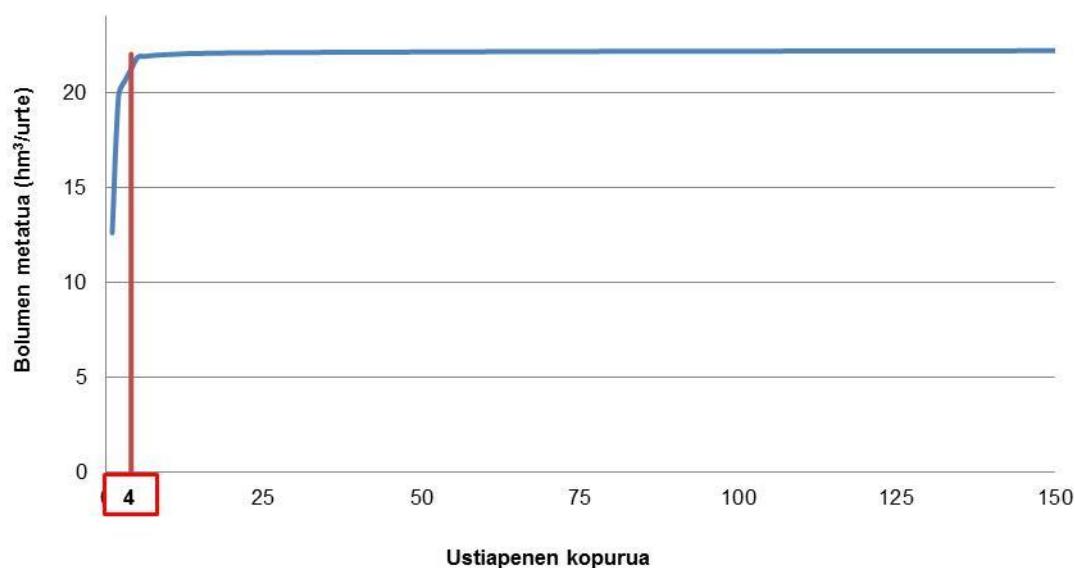
Hirugarren atalean aipatu den moduan, emakida-informazioa bildu eta hautatutakoan, hitzarmenerako 154 aprobetxamendu identifikatu dira. Aprobetxamendu horietan emandako ur-bolumena, guztira, urteko 22,19 hm<sup>3</sup> da, eta horren % 58 kontsumorako ez diren erabileretarako da.

Irizpide hori aplikatzeko, azterketa bat egin da eta, horri esker, kalkulu globala eginda, emandako guztizko bolumena kontuan hartuta, arroaren punturik baxuenean emari ekologikoaren balioaren (ur gutxiko modulua) % 10 gainditzen ez duen garrantzi gutxiko aprobetxamenduak identifikatu ahal izan dira. Hau da, aprobetxamendu horietatik hartuko litzatekeen ur kantitatea hain da txikia, ez litzatekeela 42 l/s-ra, aipatu % 10 kopuruaren baliora, iritsiko (urteko 1,33 hm<sup>3</sup>). Horretarako, aurrez, emari txikienetik handienara ordenatu dira aprobetxamenduak.

Egindako azterketatik 150 aprobetxamendu lortu dira. Aprobetxamendu horiek, behin-behinekoz, A taldearen barnean txertatu dira, "eragin" bateratua, emandako ur-bolumenaren arabera, garrantzi txikikoa baita. Gainerako 4 aprobetxamenduak, B taldera txertatuko lirateke, emari eta bolumena, hasiera batean, esanguratsua litzatekeelako.

Honako irudi honek hirugarren irizpide hori abiapuntu hartuta egindako azterketaren emaitzak biltzen ditu. Horrela, 154 aprobetxamenduetatik, 4k urteko  $21,22 \text{ hm}^3$  bolumena osatzen dute. Gainerakoek, 150 aprobetxamenduek alegia, urtean  $0,97 \text{ hm}^3$  emandako guztizko bolumena lukete, arroaren punturik baxuenean ur gutxiko moduluan emari ekologikoaren aipatu % 10 kopurutik oso hurbil.

### Emandako bolumena, metatuta



6. irudia – Bolumen metatua, hitzartutako emakiden kopuruaren arabera

**Laugarren irizpidea:** Ur-masen egoera ekologikoa eta ingurumen-helburuak.

Irizpide honen arabera, egoera onean dauden ur-masak lehenetsiko dira degradazioa ekidite aldera. Oiartzun UHren esparruan, ur-masa guztiek egoera ekologiko "eskasa" dute.

**Beste batzuk:** Kasu zehatz batzuetan, salbuespenez bada ere, baliabide-eskaera ereduak erabili dira, hargune zehatz batek ezarritako emari ekologikoen erregimenean eraginik duen baloratzeko.

Azkenik, aurreko irizpideez gain, kontuan hartu beharreko faktoreen artean aintzat hartu dira, besteak beste: kontsumo-erabilerarako diren ala ez, ura zein erabilera motatarako bideratuko den (herri-, etxe-, industria-, energia-, nekazaritza- eta abeltzaintza-hornidurarako, etab.) eta, instalazio hidroelektriko eta erroten kasuan, gerta daitekeen ekoizpenaren murrizpena.

Hortaz, aurreko irizpideak kontuan hartuta Hitzartze prozesurako aprobetxamenduak aztertu ostean, 153 aprobetxamendu txertatu dira A taldean (I. eranskina) eta aprobetxamendu 1 B taldean (II. eranskina).

## 5. Ezartze Planerako eta Kudeaketa Malgurako Proposamenak

Dibulgazio-dokumentuaren 3.4 atalak biltzen duen moduan, emari ekologikoen erregimena errespetatzeak uraren erabilera nabarmen mugatzea edo ingurumen-helburuak betetzean eragin handiagoa izan dezaketela aurreikusten den aprobetxamenduen kasuan, beharrezkoa da aurretik zeuden uren eskubideak eta emari ekologikoak bateragarri izaten lagunduko duten alternatibak garatzea. Aprobetxamendu horiek, orokorki, B taldean sailkatu dira eta II. eranskinean bildu dira.

Bateragarri egiteko proposamenak aurreratu baino lehen (horietako batzuk adibide modura txertatu dira 3.4 atalean) gogorarazi beharko litzateke Hitzartze prozesua garatzeko kontuan hartu behar dela, uraren erabilerez gain, baita emakida-erregimena eta jardunbide egokiak ere; elementu horiek gidatu beharko dute alternatiba ezberdinen azterketa, bateragarritasuna lortzeko, batez ere, arazo konplexuenen kasuan.

Oiartzun UHren esparruan, B taldeko aprobetxamenduari dagozkion arazoak 230 l/s ur-aprobetxamenduaren industria-erabilerara (errotaritza eta paper fabrika) mugatuta daude, hain zuzen ere, La Fanderia ubidetik eta Gabierrota uretan behera kokatuta dagoen Oiartzun ibaiko puntu batetik datorren aprobetxamendua. Aurreko hori kontuan izanik, aprobetxamendu-egoera aztertuko da eskura dagoen informazioa erabiliz, eta horrela balegokio, aurretik emandako bolumenak egungo ustiapenaren ezaugarrietara egokitzea proposatuko da.

Proposamen hori kontuan hartuko da parte hartze aktiboan, hau da, Dibulgazio-dokumentuaren arabera (3.6.7 atala) B taldeko aprobetxamenduaren titularrarekin egingo diren bileren bidez garatu beharko dena, ahal den heinean, aipatu emakidan emari ekologikoen erregimena ezartzen lagunduko duten adostasunak lortzeko.

Alternatiba horiez gain, Hitzartze prozesu honetan zehar, emari ekologikoen erregimenarekin bateragarri egin nahi diren aprobetxamendu edo aprobetxamendu-taldeen berariazko arazoei egokitutako beste alternatiba batzuk ere sor daitezke, esku hartzen duten aldeentzat ahalik eta egokienak izanik.

## 6. Ondorioak

Oiartzun HUren esparruko Hitzartze prozesuaren emakida-informazioa aztertzean, kontuan hartu dira uraren egungo erabilerak, emakida-erregimena eta jardunbide egokiak. Halaber, uraren aurreko eskubideen eta emari ekologikoen erregimenak bateragarri egiteko, azterketa-esparruaren eta emandako ur-aprobetxamenduen ezaugarriak aztertu dira, baita Plan Hidrologikoaren informazioa ere (baliabideak, eskariak, emari ekologikoak, etab.) eta, identifikatutako arazo ezberdinen arabera, proposamen ezberdinak luzatu dira, ur-aprobetxamendu eta emari ekologikoak bateragarri izatea lortzeko.

Laburbilduz, indarrean dauden emakidei 400/2013 Errege Dekretuaren 15. artikulua betez emari ekologikoen erregimena ezartzeko garatzen ari den Hitzartze prozesuaren emaitza modura, ur-aprobetxamenduek kontuan hartu beharreko emari ekologikoen erregimenak eta preskripzioak honako hauek izango dira:

### 6.1. A taldearen baitako ur-aprobetxamenduak

- a) Hargunearen edo harguneen azpiko uretan dagoen puntuan aprobetxamenduek errespetatu beharreko emari ekologikoak 400/2013 Errege Dekretuaren 8.1 eranskinean jasotakoetan aplikatu beharrekoa izango dira. Eranskin horretan bildu dira aintzat hartutako azaleko ur edo ur-masaren ibaian beheko muturrari dagozkion gutxieneko emari ekologikoak (ikus dokumentu honen 1. taula eta 2. irudia).
- b) 8.1 eranskinean agertzen diren puntuekin bat ez datozen kasuetarako, harguneetan bermatu beharreko emari ekologikoen ezarpena aipatu Errege Dekretuaren 13. artikuluan ezarritako arauak jarraiki egingo da. Artikulu horretan 4 kasu bildu dira, emari ekologikoak zehaztuta dauden puntuei dagokienez harguneen kokapenaren arabera (13.4 artikulua a), b) eta c) kasuak) edo azaleko urak zati batean edo osorik lurrazalean sartu daitezkeen iturburu eta guneen arabera.
- c) Aurreko hori aplikatzeko, A taldeko aprobetxamenduen tituludunei dagozkien harguneetan errespetatu behar dituzten emari ekologikoen erregimenaren berri emateko, URAREN [webgunean](#) eta Hitzartze prozesu honetan zehar, aplikazio informatiko bat jarri da abian. Horri esker, GIS bisorearen bidez, modulu ezberdinetarako (ur gutxi, tarteko ur eta ur asko moduluetarako) emari ekologikoen erregimenaren balioen berri ematen da, hargunearen kokapena abiapuntu hartuta. Tresna horren bitartez, aprobetxamenduen tituludunek beren harguneak koka ditzakete kontsultarako hainbat tresna erabilia (udalerrri, gunea, erreka, UTM koordinatuak) eta errespetatu beharreko gutxieneko emari ekologikoen berri izango dute. Bisore horretan daude berau kontsultatzeko jarraibideak.
- d) A taldean txertatutako Oiartzun UHren esparruko ur-aprobetxamenduetarako Hitzartze Prozesua ( URAREN zuzendari nagusiaren ebazpenaren argitalpena) amaitu eta gehienez 6 hilabeteko epean, titularrak eginda izan beharko ditu gutxieneko emari ekologiko horiek bete daitezzen beharrezko jarduketak, baldin eta titularrari epea luzatu zaion jakinarazpenik izan ez badu, betiere.

## 6.2. B taldearen baitako ur-aprobetxamenduak

- a) Hargunetik edo harguneetatik beherako uretan dagoen puntuan aprobetxamenduek errespetatu beharreko emari ekologikoak dokumentu honetako II. eranskinean aipatutakoak dira.
  - b) Aprobetxamendu bakoitzarentzako Ezartze Planaren preskripzioei dagokienez, dokumentu honen 5. atalean adierazitakoa ezarriko da. Bertan biltzen dira B taldeko aprobetxamenduei dagokienez identifikatutako arazoentzako proposamenak. Helburua aurretik dauden uren eskubideak eta emari ekologikoak bateragarri egiteko aurrera egitea da.
  - c) Halaber, gutxieneko emari ekologikoak errespetatze aldera harguneak egoki daitezen gehieneko epea dagokion protokolo batek ezarriko du edo, horrelakorik ezean, delako aprobetxamenduaren hitzartze prozesuari amaiera ematen dion ebazpenak.
-

## I. ERANSKINA: A taldean sailkatutako ur-aprobetxamenduen zerrenda.

Zk.	ESPEDIENTE ERREFERENTZIA	GEHIENEZKO EMARIA (l/s)	BATEZ BESTEKO EMARIA (l/s)	IBAIA	ERABILERA	TITULARRA	UDALERRIA
1	A-G-2011-1812	0,165	0,098	Kutarro-Iturri (Pekin edo Loidi erreka) 2	Nekazaritza eta abeltzaintzarako (ureztatze-erabilera kanpo), herri-hornidurarako, nekazaritzako lurrak ureztatzeko	Gorrotxategi Anaiak elkarte	Donostia / San Sebastián
		0,165	0,098	Kutarro-Iturri (Pekin edo Loidi erreka) 3	Nekazaritza eta abeltzaintzarako (ureztatze-erabilera kanpo), herri-hornidurarako, nekazaritzako lurrak ureztatzeko		Donostia / San Sebastián
		0,165	0,098	Kutarro-Iturri (Pekin edo Loidi) 1	Nekazaritza eta abeltzaintzarako (ureztatze-erabilera kanpo), herri-hornidurarako, nekazaritzako lurrak ureztatzeko		Donostia / San Sebastián
2	A-G-2011-0107	0,490	0,060	Morrontxo	Nekazaritzako lurrak ureztatzeko	Luis Gorrochategui Lizarralde	Errenteria
3	A-G-2011-0144	0,033	0,018	Iturburua	Nekazaritza eta abeltzaintzarako (ureztatze-erabilera kanpo), herri-hornidurarako, nekazaritzako lurrak ureztatzeko	Patxi Joseba Azpiazu Sarasola	Errenteria
4	A-G-2011-0178	0,030	0,030	Celedonio iturburua	Nekazaritza eta abeltzaintzarako (ureztatze-erabilera kanpo)	José Javier Iriarte Michelena	Errenteria
		0,030	0,030	Materialputzu iturburua	Nekazaritza eta abeltzaintzarako (ureztatze-erabilera kanpo)		Errenteria
5	A-G-2011-0185	0,008	0,008	Celedonia erreka eta Materialputzu	Nekazaritza eta abeltzaintzarako (ureztatze-erabilera kanpo)	José Manuel Somoza Barreiro	Errenteria
6	A-G-2011-0205	0,018	0,012	Erleetako Kaskoko	Nekazaritza eta abeltzaintzarako (ureztatze-erabilera kanpo), herri-hornidurarako	Oihan Lizaso Elgarresta	Errenteria
7	A-G-2011-1198	0,500	-	Beko-Erreka (Pekin edo Loidi)	Nekazaritza eta abeltzaintzarako (ureztatze-erabilera kanpo)	José Rodríguez-Sierra López	Errenteria
8	A-G-2011-1453	0,150	-	Barin	Herri-hornidurarako, nekazaritzako lurrak ureztatzeko	Julián Lasarte Oyarzabal	Errenteria
		0,050	-	Baringo-Zelaia	Herri-hornidurarako, nekazaritzako lurrak ureztatzeko		Errenteria
9	A-G-2011-1822	0,020	0,020	Putzua	Nekazaritza eta abeltzaintzarako (ureztatze-erabilera kanpo), herri-hornidurarako	Salvador Zapirain Elgarresta	Errenteria
10	A-G-2011-2049	0,075	0,042	Antxulo	Nekazaritza eta abeltzaintzarako (ureztatze-erabilera kanpo), herri-hornidurarako, nekazaritzako lurrak ureztatzeko	Eusebia Zabala Zapirain	Errenteria
11	A-G-2011-4254	0,050	0,050	6242 Iturri Zulo iturburua	Nekazaritza eta abeltzaintzarako (ureztatze-erabilera kanpo), herri-hornidurarako	José Larburu Odrizola	Errenteria

Emari ekologikoen erregimena ezartzeko Hitzartze prozesua  
Kantauri Ekialdeko Demarkazio Hidrografikoa. EAEko Barne Arroen eremua

Zk.	ESPEDIENTE ERREFERENTZIA	GEHIENEZKO EMARIA (l/s)	BATEZ BESTEKO EMARIA (l/s)	IBAIA	ERABILERA	TITULARRA	UDALERRIA
12	A-G-2011-5004	0,012	0,012	6238 Erdiko Etxea iturburua	Herri-hornidurarako	José Antonio Berrondo Carrera	Errenteria
13	A-G-2011-5005	0,017	0,017	6245 Santa Engracia Abajo iturburua	Herri-hornidurarako	José Eguilegor Portugal	Errenteria
14	A-G-2011-5006	0,017	0,017	6244 Santa Engracia Arriba iturburua	Herri-hornidurarako	José Eguilegor Portugal	Errenteria
15	A-G-2011-5007	0,017	0,017	6234 Iturri Txoko iturburua	Herri-hornidurarako	Manuel Goñi Artola	Errenteria
16	A-G-2011-0069	1,00	-	6874 Gurutze iturburua	Nekazaritza eta abeltzaintzarako (ureztatze-erabilera kanpo), herri-hornidurarako, nekazaritzako lurak ureztatzeko	Nicolas Ugarte Gurutze	Lezo
17	A-G-2011-1823	0,106	0,106	---	Nekazaritza eta abeltzaintzarako (ureztatze-erabilera kanpo), herri-hornidurarako	Ferreneia elkarte	Lezo
		0,106	0,106	---	Nekazaritza eta abeltzaintzarako (ureztatze-erabilera kanpo), herri-hornidurarako		Lezo
		0,106	0,106	---	Nekazaritza eta abeltzaintzarako (ureztatze-erabilera kanpo), herri-hornidurarako		Lezo
		0,106	0,106	---	Nekazaritza eta abeltzaintzarako (ureztatze-erabilera kanpo), herri-hornidurarako		Lezo
18	A-G-2011-0027	0,078	0,045	Burkondo	Nekazaritza eta abeltzaintzarako (ureztatze-erabilera kanpo), herri-hornidurarako, nekazaritzako lurak ureztatzeko	Burkondo elkarte	Oiartzun
19	A-G-2011-0071	-	0,060	6848 Gaztelu-iturria iturburua	Nekazaritza eta abeltzaintzarako (ureztatze-erabilera kanpo), herri-hornidurarako, nekazaritzako lurak ureztatzeko	Joseba Koldo Murguiondo Galdona	Oiartzun
20	A-G-2011-0092	0,095	0,056	San Pedro I iturburua	Nekazaritza eta abeltzaintzarako (ureztatze-erabilera kanpo), herri-hornidurarako, nekazaritzako lurak ureztatzeko	San Pedro I eta II elkarte	Oiartzun
		0,095	0,056	San Pedro II iturburua	Nekazaritza eta abeltzaintzarako (ureztatze-erabilera kanpo), herri-hornidurarako, nekazaritzako lurak ureztatzeko		Oiartzun
21	A-G-2011-0098	1,000	0,076	Iturburua	Herri-hornidurarako, nekazaritzako lurak ureztatzeko	Josefa Camio Echenagusia	Oiartzun
		1,000	0,076	Santander	Herri-hornidurarako, nekazaritzako lurak ureztatzeko		Oiartzun
22	A-G-2011-0115	0,011	0,011	Iruiturrieta iturburua	Nekazaritza eta abeltzaintzarako (ureztatze-erabilera kanpo)	Oiartzungo udala	Oiartzun
23	A-G-2011-0121	0,011	0,011	Artasoro	Herri-hornidurarako	Oiartzungo udala	Oiartzun

Emari ekologikoen erregimena ezartzeko Hitzartze prozesua  
Kantauri Ekialdeko Demarkazio Hidrografikoa. EAeko Barne Arroen eremua

Zk.	ESPEDIENTE ERREFERENTZIA	GEHIENEZKO EMARIA (l/s)	BATEZ BESTEKO EMARIA (l/s)	IBAIA	ERABILERA	TITULARRA	UDALERRIA
24	A-G-2011-0134	0,180	0,180	Iturburua	Nekazaritza eta abeltzaintzarako (ureztatze-erabilera kanpo), herri-hornidurarako, nekazaritzako lurak ureztatzeko	Gorintzulo Berri-Guardiko Lepoa elkarte	Oiartzun
25	A-G-2011-0161	-	0,004	Izenik gabe	Herri-hornidurarako	Elena Aguirre Sánchez	Oiartzun
26	A-G-2011-0165	0,036	0,036	Iturburua	Nekazaritza eta abeltzaintzarako (ureztatze-erabilera kanpo), herri-hornidurarako	Estibaliz Odriozola Dominguez	Oiartzun
27	A-G-2011-0184	-	0,165	Sarobe edo Elortz edo Zuazuabar	Industria-erabilerarako	Industrias Tajo S.Koop.	Oiartzun
28	A-G-2011-0188	-	0,010	Goiko iturria	Nekazaritza eta abeltzaintzarako (ureztatze-erabilera kanpo), herri-hornidurarako	Miguel María Aizpeolea Aldasoro	Oiartzun
29	A-G-2011-0413	20	-	Aiendola/ Pendegi	Herri-hornidurarako	Oiartzungo Udala	Oiartzun
30	A-G-2011-0433	400	-	Masustageniko	Energia-erabilerarako	Esteban Andueza Sarratea	Oiartzun
		400	-	Kalorregi	Energia-erabilerarako		Oiartzun
		400	-	Olabarri	Energia-erabilerarako		Oiartzun
		400	-	Tokipolita	Energia-erabilerarako		Oiartzun
		400	-	Basaunza	Energia-erabilerarako		Oiartzun
31	A-G-2011-1156	0,500	-	Lintzin	Industria-erabilerarako	Manufacturas del Caucho y Latex, S.A.	Oiartzun
32	A-G-2011-1261	0,500	-	Aitxola-Erreka	Beste erabilera batzuk	Plácida Echeveste Irastorza	Oiartzun
33	A-G-2011-1402	6,00	1,00	Oiartzun	Industria-erabilerarako	Asea Brown Boveri, S.A. Automation Products-Fábrica Niessen	Oiartzun
34	A-G-2011-1403	25	-	Aiendola/ Pendegi	Herri-hornidurarako	Oiartzungo Udala	Oiartzun
35	A-G-2011-1430	0,500	-	Txikierdi	Nekazaritza eta abeltzaintzarako (ureztatze-erabilera kanpo)	Juan Zanguitu Atucha	Oiartzun
36	A-G-2011-1434	0,020	-	Inrenso	Herri-hornidurarako	Genaro Altuna	Oiartzun
37	A-G-2011-1486	0,56	-	Auztegi	Nekazaritza eta abeltzaintzarako (ureztatze-erabilera kanpo), herri-hornidurarako, nekazaritzako lurak ureztatzeko	Antonio Irigorri Inciarte	Oiartzun
38	A-G-2011-1518	0,216	-	Lantxa-Erreka	Herri-hornidurarako	Oiartzungo udala	Oiartzun
39	A-G-2011-1566	19,50	-	Alzibar edo Karrika / Alzibar	Akuikultura	Angulas y Mariscos Hnos. Mayo, S.L.	Oiartzun
40	A-G-2011-1599	0,083	0,083	Monte Arkale; Trapada iturburua	Herri-hornidurarako	Ángel Susperregui Uranga	Oiartzun
41	A-G-2011-1631	0,006	0,006	---	Beste erabilera batzuk	Alejandro Roteta Yarza	Oiartzun
42	A-G-2011-1756	0,060	-	Babiloniako-Erreka	Nekazaritza eta abeltzaintzarako (ureztatze-erabilera kanpo), beste erabilera batzuk, herri-hornidurarako, nekazaritzako lurak ureztatzeko	Babilonia Elkarte	Oiartzun



Emari ekologikoen erregimena ezartzeko Hitzartze prozesua  
Kantauri Ekialdeko Demarkazio Hidrografikoa. EAEko Barne Arroen eremua

Zk.	ESPEDIENTE ERREFERENTZIA	GEHIENEZKO EMARIA (l/s)	BATEZ BESTEKO EMARIA (l/s)	IBAIA	ERABILERA	TITULARRA	UDALERRIA
		0,060	-	Erreka-Pequeña	Nekazaritza eta abeltzaintzarako (ureztatze-erabilera kanpo), beste erabilera batzuk, herri-hornidurarako, nekazaritzako lurrak ureztatze		Oiartzun
43	A-G-2011-1774	0,060	0,025	---	Nekazaritza eta abeltzaintzarako (ureztatze-erabilera kanpo), nekazaritzako lurrak ureztatze	José Maya Iragorri	Oiartzun
44	A-G-2011-1775	0,075	0,075	Iturriberri	Nekazaritza eta abeltzaintzarako (ureztatze-erabilera kanpo), herri-hornidurarako	Zelaiburu elkarte	Oiartzun
45	A-G-2011-1852	0,117	0,038	Aldako-Erreka edo Txara	Nekazaritza eta abeltzaintzarako (ureztatze-erabilera kanpo), beste erabilera batzuk, herri-hornidurarako, nekazaritzako lurrak ureztatze	Manuel Ignacio Arbide Arrieta	Oiartzun
		0,117	0,038	Aldako-Erreka edo Txara	Nekazaritza eta abeltzaintzarako (ureztatze-erabilera kanpo), beste erabilera batzuk, herri-hornidurarako, nekazaritzako lurrak ureztatze		Oiartzun
46	A-G-2011-2026	0,033	0,033	Olloki-iturria iturburua	Nekazaritza eta abeltzaintzarako (ureztatze-erabilera kanpo)	Milagros San Sebastián Agirre	Oiartzun
47	A-G-2011-2054	0,030	-	Aristizabal iturburua	Nekazaritza eta abeltzaintzarako (ureztatze-erabilera kanpo), herri-hornidurarako	Crisostomo Picabea Inciarte	Oiartzun
48	A-G-2011-2066	5,00	1,60	Karrika	Akuikultura	Ignacio Azpiroz Alsua	Oiartzun
49	A-G-2011-4695	0,004	0,004	6247 Zuazartako Iturria iturburua	Herri-hornidurarako	José Ignacio Abarzuza Eizmendi	Oiartzun
50	A-G-2011-4696	0,017	0,017	6338 Miyura Iturri iturburua	Herri-hornidurarako	Juan Aduriz Maiz	Oiartzun
51	A-G-2011-4697	0,017	0,017	6264 Garañoko Iturria iturburua	Nekazaritza eta abeltzaintzarako (ureztatze-erabilera kanpo), herri-hornidurarako	José María Aduriz Michelena	Oiartzun
52	A-G-2011-4698	0,017	0,017	6296 Anziola iturburua	Nekazaritza eta abeltzaintzarako (ureztatze-erabilera kanpo), herri-hornidurarako	Segundo Aguirrezabala Escudero	Oiartzun
53	A-G-2011-4699	0,017	0,017	6259 Patarreko-Erreka iturburua	Herri-hornidurarako	Juan Aizpurua Mitxelena	Oiartzun
54	A-G-2011-4700	0,009	0,009	6303 Zulatxipi iturburua	Herri-hornidurarako	María Aizpurua Michelena	Oiartzun
55	A-G-2011-4701	0,017	0,017	6357 Olatxeko Iturria iturburua	Herri-hornidurarako	Julián Andueza Tellechea	Oiartzun
56	A-G-2011-4702	0,030	0,030	6315 Markelin Txiki iturburua	Herri-hornidurarako	José Luís Arabolaza Lizarralde	Oiartzun
57	A-G-2011-4703	0,017	0,017	6276 Aixtiburu iturburua	Herri-hornidurarako	Matilde Aramburu Echeveste	Oiartzun
58	A-G-2011-4704	0,017	0,017	6277 Aixtiburu Goiko Sagardikoa iturburua	Herri-hornidurarako	Matilde Aramburu Echeveste	Oiartzun
59	A-G-2011-4705	0,017	0,017	6280 Arditurri iturburua	Herri-hornidurarako	José María Arbelaiz Aramburu	Oiartzun

Emari ekologikoen erregimena ezartzeko Hitzartze prozesua  
Kantauri Ekialdeko Demarkazio Hidrografikoa. EAeko Barne Arroen eremua

Zk.	ESPEDIENTE ERREFERENTZIA	GEHIENEZKO EMARIA (l/s)	BATEZ BESTEKO EMARIA (l/s)	IBAIA	ERABILERA	TITULARRA	UDALERRIA
60	A-G-2011-4706	0,017	0,017	6281 Nequeiturri iturburua	Herri-hornidurarako	José María Arbelaz Aramburu	Oiartzun
61	A-G-2011-4707	0,009	0,009	6288 Aritz-Ondo iturburua	Nekazaritza eta abeltzaintzarako (ureztatze-erabilera kanpo), herri-hornidurarako	José Manuel Arbelaz Mendiburu	Oiartzun
62	A-G-2011-4708	0,017	0,017	6305 Arkale Zar iturburua	Herri-hornidurarako	Javier Aristizabal Portu	Oiartzun
63	A-G-2011-4709	0,017	0,017	6306 Iturburua	Herri-hornidurarako	Javier Aristizabal Portu	Oiartzun
64	A-G-2011-4710	0,017	0,017	6356 Liñapotzu iturburua	Nekazaritza eta abeltzaintzarako (ureztatze-erabilera kanpo), herri-hornidurarako, nekazaritzako lurak ureztatzeko	Andrés Arruti Artola	Oiartzun
65	A-G-2011-4711	0,004	0,004	6311 Iturburua	Nekazaritza eta abeltzaintzarako (ureztatze-erabilera kanpo), nekazaritzako lurak ureztatzeko	Juan Cruz Artola Irastorza	Oiartzun
66	A-G-2011-4712	0,017	0,017	6347 Ardozko Iturria iturburua	Nekazaritza eta abeltzaintzarako (ureztatze-erabilera kanpo), herri-hornidurarako	Martín Balda Balda	Oiartzun
67	A-G-2011-4713	0,017	0,017	6240 Goiko Zulo iturburua	Herri-hornidurarako	José Antonio Irigoyen Berrondo	Oiartzun
68	A-G-2011-4714	0,014	0,014	6267 Urcabe iturburua	Herri-hornidurarako, nekazaritzako lurak ureztatzeko	José María Brit Michelena	Oiartzun
69	A-G-2011-4715	0,052	0,052	6329 Agorri iturburua	Herri-hornidurarako	Agorri ur-erabiltzaileen elkarte	Oiartzun
70	A-G-2011-4716	0,034	0,034	6345 Olaimari iturburua	Herri-hornidurarako	Biyok ur-erabiltzaileen elkarte	Oiartzun
71	A-G-2011-4717	0,034	0,034	6313 Bortaneko Iturria iturburua	Herri-hornidurarako	Bortaneko Iturria ur-erabiltzaileen elkarte	Oiartzun
72	A-G-2011-4718	0,069	0,069	6295 Arandaran iturburua	Nekazaritza eta abeltzaintzarako (ureztatze-erabilera kanpo), herri-hornidurarako	Arandaran ur-erabiltzaileen elkarte	Oiartzun
73	A-G-2011-4719	0,090	0,090	6278 Matxinda iturburua	Nekazaritza eta abeltzaintzarako (ureztatze-erabilera kanpo), herri-hornidurarako	Matxinda ur-erabiltzaileen elkarte	Oiartzun
74	A-G-2011-4720	0,050	0,050	6393 Sailpuruiko Iturria iturburua	Nekazaritza eta abeltzaintzarako (ureztatze-erabilera kanpo), herri-hornidurarako	Sailpuruiko Iturria ur-erabiltzaileen elkarte	Oiartzun
75	A-G-2011-4721	0,016	0,016	6341 Satxas Iturri iturburua	Herri-hornidurarako	Satchas Iturri ur-erabiltzaileen elkarte	Oiartzun
76	A-G-2011-4723	0,107	0,107	6405 Goiko-Kazkua iturburua	Nekazaritza eta abeltzaintzarako (ureztatze-erabilera kanpo), herri-hornidurarako, industria-erabilerarako	Ignacio Martiarena Zapirain	Oiartzun
77	A-G-2011-4726	0,011	0,011	6289 Beartzana iturburua	Herri-hornidurarako	Segundo Michelena Andueza	Oiartzun
78	A-G-2011-4727	0,006	0,006	6263 Bordacho iturburua	Nekazaritza eta abeltzaintzarako (ureztatze-erabilera kanpo), herri-hornidurarako	Manuel Michelena Olaciregui	Oiartzun
79	A-G-2011-4728	0,023	0,023	6354 Iturritxoko iturburua	Nekazaritza eta abeltzaintzarako (ureztatze-erabilera kanpo), herri-hornidurarako	Martín Michelena Rivera	Oiartzun

Emari ekologikoen erregimena ezartzeko Hitzartze prozesua  
Kantauri Ekialdeko Demarkazio Hidrografikoa. EAEko Barne Arroen eremua

Zk.	ESPEDIENTE ERREFERENTZIA	GEHIENEZKO EMARIA (l/s)	BATEZ BESTEKO EMARIA (l/s)	IBAIA	ERABILERA	TITULARRA	UDALERRIA
80	A-G-2011-4729	0,067	0,067	6319 Xingurri Erreka iturburua	Nekazaritza eta abeltzaintzarako (ureztatze-erabilera kanpo), herri-hornidurarako	Seiak Bat ur-erabiltzaileen elkarte	Oiartzun
81	A-G-2011-4730	0,067	0,067	6261 Harria iturburua	Nekazaritza eta abeltzaintzarako (ureztatze-erabilera kanpo), herri-hornidurarako	Seiak Bat ur-erabiltzaileen elkarte	Oiartzun
82	A-G-2011-4731	0,029	0,029	6352 Tranpa Erreka iturburua	Nekazaritza eta abeltzaintzarako (ureztatze-erabilera kanpo), herri-hornidurarako	Tranpa erreka ur-erabiltzaileen elkarte	Oiartzun
83	A-G-2011-4732	0,030	0,030	6386 Barraka iturburua	Nekazaritza eta abeltzaintzarako (ureztatze-erabilera kanpo), herri-hornidurarako	Txarrondo ur-erabiltzaileen elkarte	Oiartzun
84	A-G-2011-4733	0,010	0,010	6279 Iturburua	Nekazaritza eta abeltzaintzarako (ureztatze-erabilera kanpo)	Sabina Dorronoso Abanz	Oiartzun
85	A-G-2011-4734	0,017	0,017	6300 Eute iturburua	Nekazaritza eta abeltzaintzarako (ureztatze-erabilera kanpo)	Vicente Elicechea Irazu	Oiartzun
86	A-G-2011-4735	0,025	0,025	6293 iturburua 1	Nekazaritza eta abeltzaintzarako (ureztatze-erabilera kanpo), herri-hornidurarako, nekazaritzako lurak ureztatzeko	Vicente Elicechea Irazu	Oiartzun
87	A-G-2011-4736	0,025	0,025	6294 iturburua 2	Nekazaritza eta abeltzaintzarako (ureztatze-erabilera kanpo), herri-hornidurarako, nekazaritzako lurak ureztatzeko	Vicente Elicechea Irazu	Oiartzun
88	A-G-2011-4737	0,006	0,006	6257 iturburua	Nekazaritza eta abeltzaintzarako (ureztatze-erabilera kanpo)	Bautista Elizegui Zapirain	Oiartzun
89	A-G-2011-4738	0,139	0,139	6272 Alzako Iturria iturburua	Nekazaritza eta abeltzaintzarako (ureztatze-erabilera kanpo), nekazaritzako lurak ureztatzeko	Alzako Iturria ur-erabiltzaileen elkarte	Oiartzun
90	A-G-2011-4739	0,005	0,005	6325 iturburua	Nekazaritza eta abeltzaintzarako (ureztatze-erabilera kanpo), herri-hornidurarako	Luís María Elicegui Zapirain	Oiartzun
91	A-G-2011-4740	0,017	0,017	6333 Ardotz Iturria iturburua	Herri-hornidurarako	Domingo Elizondo Lecuona	Oiartzun
92	A-G-2011-4741	0,016	0,016	6299 iturburua	Nekazaritza eta abeltzaintzarako (ureztatze-erabilera kanpo), herri-hornidurarako	Félix Erasquin Recalde	Oiartzun
93	A-G-2011-4743	0,022	0,022	6274 Ittur Txoko iturburua	Nekazaritza eta abeltzaintzarako (ureztatze-erabilera kanpo), herri-hornidurarako	Juan Ezcurra Sorondo eta beste bat	Oiartzun
94	A-G-2011-4744	0,022	0,022	6275 Miakazarreko Iturria iturburua	Nekazaritza eta abeltzaintzarako (ureztatze-erabilera kanpo), herri-hornidurarako	Juan Ezcurra Sorondo eta beste bat	Oiartzun
95	A-G-2011-4745	0,028	0,028	6372 Tomasen-Borda iturburua	Nekazaritza eta abeltzaintzarako (ureztatze-erabilera kanpo)	Francisco Fernández Otamendi	Oiartzun
96	A-G-2011-4746	0,028	0,028	6343 iturburua	Nekazaritza eta abeltzaintzarako (ureztatze-erabilera kanpo), herri-hornidurarako	Catalina Galarza Lizarralde	Oiartzun

Emari ekologikoen erregimena ezartzeko Hitzartze prozesua  
Kantauri Ekialdeko Demarkazio Hidrografikoa. EAeko Barne Arroen eremua

Zk.	ESPEDIENTE ERREFERENTZIA	GEHIENEZKO EMARIA (l/s)	BATEZ BESTEKO EMARIA (l/s)	IBAIA	ERABILERA	TITULARRA	UDALERRIA
97	A-G-2011-4747	0,071	0,035	6340 Pagua iturburua	Nekazaritza eta abeltzaintzarako (ureztatze-erabilera kanpo), herri-hornidurarako, nekazaritzako lurrak ureztatzeko	Margarita Galarza Lizarralde	Oiartzun
98	A-G-2011-4748	0,017	0,017	6322 iturburua	Herri-hornidurarako	Nicolás Galdós Andueza	Oiartzun
99	A-G-2011-4750	0,037	0,037	6270 iturburua	Nekazaritza eta abeltzaintzarako (ureztatze-erabilera kanpo), herri-hornidurarako	Agustín Garayar Ferrero	Oiartzun
100	A-G-2011-4751	0,037	0,037	6271 iturburua	Nekazaritza eta abeltzaintzarako (ureztatze-erabilera kanpo), herri-hornidurarako	Agustín Garayar Ferrero	Oiartzun
101	A-G-2011-4752	0,017	0,017	6254 Laxaoko Iturria iturburua	Herri-hornidurarako	Juan María Garmendia Yarzabal	Oiartzun
102	A-G-2011-4753	0,023	0,023	6273 Pellibar iturburua	Nekazaritza eta abeltzaintzarako (ureztatze-erabilera kanpo), herri-hornidurarako	Jenaro Guelbenzu Michelena	Oiartzun
103	A-G-2011-4754	0,017	0,017	6404 iturburua	Nekazaritza eta abeltzaintzarako (ureztatze-erabilera kanpo), herri-hornidurarako	Jesús María Gurudi Lecuona	Oiartzun
104	A-G-2011-4755	0,017	0,017	6339 Ataun iturburua	Nekazaritza eta abeltzaintzarako (ureztatze-erabilera kanpo), herri-hornidurarako	Manuel Irastorza Berasategui	Oiartzun
105	A-G-2011-4756	0,017	0,017	6336 Beringo Iturria iturburua	Nekazaritza eta abeltzaintzarako (ureztatze-erabilera kanpo), herri-hornidurarako	Manuel Irastorza Berasategui	Oiartzun
106	A-G-2011-4757	0,004	0,004	6318 Urzelaletako Iturria iturburua	Herri-hornidurarako	Victoriano Irastorza Sarasti	Oiartzun
107	A-G-2011-4758	0,045	0,045	6317 Iturri Txiki iturburua	Nekazaritza eta abeltzaintzarako (ureztatze-erabilera kanpo)	Nicolás Irastorza Tolosa	Oiartzun
108	A-G-2011-4759	0,049	0,049	6349 Sarobe Berri Txoko iturburua	Nekazaritza eta abeltzaintzarako (ureztatze-erabilera kanpo), herri-hornidurarako	Francisco Iriarte Recalde	Oiartzun
109	A-G-2011-4760	0,049	0,049	6350 Gaztain-Txoko iturburua	Nekazaritza eta abeltzaintzarako (ureztatze-erabilera kanpo), herri-hornidurarako	Francisco Iriarte Recalde	Oiartzun
110	A-G-2011-4761	0,110	0,110	6241 Zamorako Txokua iturburua	Nekazaritza eta abeltzaintzarako (ureztatze-erabilera kanpo), nekazaritzako lurrak ureztatzeko	José Antonio Irigoyen Berrondo	Oiartzun
111	A-G-2011-4762	0,017	0,017	6351 Buena Vista iturburua	Nekazaritza eta abeltzaintzarako (ureztatze-erabilera kanpo), herri-hornidurarako	Milagros Irigoyen Ecetza	Oiartzun
112	A-G-2011-4763	0,017	0,017	6253 iturburua	Nekazaritza eta abeltzaintzarako (ureztatze-erabilera kanpo), herri-hornidurarako	Jesús Isasa Yarzabal	Oiartzun
113	A-G-2011-4764	0,017	0,017	6335 iturburua	Nekazaritza eta abeltzaintzarako (ureztatze-erabilera kanpo)	Ignacio Iturain Pikabea	Oiartzun
114	A-G-2011-4765	0,018	0,018	6265 San Esteban iturburua	Herri-hornidurarako	María del Carmen Larrañaga Orbegro	Oiartzun
115	A-G-2011-4766	0,017	0,017	6250 Errota-Zahar iturburua	Herri-hornidurarako	Fernando Lasa Urkia	Oiartzun

Emari ekologikoen erregimena ezartzeko Hitzartze prozesua  
Kantauri Ekialdeko Demarkazio Hidrografikoa. EAEko Barne Arroen eremua

Zk.	ESPEDIENTE ERREFERENTZIA	GEHIENEZKO EMARIA (l/s)	BATEZ BESTEKO EMARIA (l/s)	IBAIA	ERABILERA	TITULARRA	UDALERRIA
116	A-G-2011-4767	0,024	0,024	6290 Aramburu iturburua	Nekazaritza eta abeltzaintzarako (ureztatze-erabilera kanpo), herri-hornidurarako	Ignacia Lecuona Aizpurua	Oiartzun
117	A-G-2011-4768	0,017	0,017	6291 Soroeta-Txiki iturburua	Nekazaritza eta abeltzaintzarako (ureztatze-erabilera kanpo), herri-hornidurarako	Manuel Lecuona Galdos	Oiartzun
118	A-G-2011-4769	0,017	0,017	6321 Arguiñene iturburua	Nekazaritza eta abeltzaintzarako (ureztatze-erabilera kanpo), herri-hornidurarako, nekazaritzako lurak ureztatze	Luisa Lecuona Michelena	Oiartzun
119	A-G-2011-4770	0,012	0,012	6285 Lantxerreka iturburua	Herri-hornidurarako, nekazaritzako lurak ureztatze	José Lizarralde Arrueren oinordeak	Oiartzun
120	A-G-2011-4771	0,069	0,069	6298 iturburua	Herri-hornidurarako, nekazaritzako lurak ureztatze	María Ignacia López Fernandez	Oiartzun
121	A-G-2011-4772	0,017	0,017	6284 Urkabeatxe iturburua	Herri-hornidurarako	Vicente Mitxelena Arbide	Oiartzun
122	A-G-2011-4773	0,017	0,017	6243 Aramandiko Iturria iturburua	Nekazaritza eta abeltzaintzarako (ureztatze-erabilera kanpo), herri-hornidurarako	Alejandro Mitxelena Elicetxea	Oiartzun
123	A-G-2011-4774	0,027	0,027	6304 Arlepo iturburua	Nekazaritza eta abeltzaintzarako (ureztatze-erabilera kanpo), herri-hornidurarako	Martín Odriozola Retegui	Oiartzun
124	A-G-2011-4775	0,017	0,017	6248 Sorozarreta Goikoa iturburua	Nekazaritza eta abeltzaintzarako (ureztatze-erabilera kanpo), herri-hornidurarako	Miguel Otegui Irazu	Oiartzun
125	A-G-2011-4776	0,015	0,015	6366 Portuberriko Iturria iturburua	Nekazaritza eta abeltzaintzarako (ureztatze-erabilera kanpo), herri-hornidurarako	Ignacio Retegi Saizar	Oiartzun
126	A-G-2011-4778	0,052	0,052	6324 Iruak-Bat iturburua	Herri-hornidurarako	José Antonio Olaziregui Arruti eta beste batzuk	Oiartzun
127	A-G-2011-4779	0,005	0,005	6323 Beko Iturria iturburua	Nekazaritza eta abeltzaintzarako (ureztatze-erabilera kanpo), herri-hornidurarako	Victoriano Odriozola Ribera	Oiartzun
128	A-G-2011-4780	0,016	0,016	6394 Otsamantegi-ko Iturria iturburua	Herri-hornidurarako	Salvador Oyarbide Inciarte	Oiartzun
129	A-G-2011-4781	0,017	0,017	6330 Olatzeneko Iturria iturburua	Nekazaritza eta abeltzaintzarako (ureztatze-erabilera kanpo), herri-hornidurarako	José Pagadizabal Artola	Oiartzun
130	A-G-2011-4782	0,017	0,017	6249 Esnaoko Iturria iturburua	Nekazaritza eta abeltzaintzarako (ureztatze-erabilera kanpo), herri-hornidurarako	María Dolores Retegui Aizpurua	Oiartzun
131	A-G-2011-4783	0,038	0,038	6246 Bidebitarte iturburua	Nekazaritzako lurak ureztatze	Ignacia Roteta Ezcurra	Oiartzun
132	A-G-2011-4784	0,017	0,017	6252 Alturiko Erreka iturburua	Nekazaritza eta abeltzaintzarako (ureztatze-erabilera kanpo), herri-hornidurarako	José Manuel Sarasola Isasa	Oiartzun
133	A-G-2011-4785	0,017	0,017	6283 Zinkunegi iturburua	Herri-hornidurarako	Ángel Segurola Olarreaga	Oiartzun
134	A-G-2011-4786	0,008	0,008	6308 Iturrita iturburua	Nekazaritza eta abeltzaintzarako (ureztatze-erabilera kanpo)	José Luís Sein Odriozola	Oiartzun

Emari ekologikoen erregimena ezartzeko Hitzartze prozesua  
Kantauri Ekialdeko Demarkazio Hidrografikoa. EAeko Barne Arroen eremua

Zk.	ESPEDIENTE ERREFERENTZIA	GEHIENEZKO EMARIA (l/s)	BATEZ BESTEKO EMARIA (l/s)	IBAIA	ERABILERA	TITULARRA	UDALERRIA
135	A-G-2011-4787	0,004	0,004	6260 Mendibilko Iturria iturburua	Herri-hornidurarako	Jesés María Soroa Escudero	Oiartzun
136	A-G-2011-4788	0,004	0,004	6262 Trapada iturburua	Nekazaritza eta abeltzaintzarako (ureztatze-erabilera kanpo), herri-hornidurarako	Ángel Susperregui Uranga	Oiartzun
137	A-G-2011-4789	0,026	0,026	6332 Bordako Iturria iturburua	Nekazaritza eta abeltzaintzarako (ureztatze-erabilera kanpo), herri-hornidurarako	Lorenzo Ubiria Tapia	Oiartzun
138	A-G-2011-4790	0,008	0,008	6266 Anatxuriko Iturria iturburua	Nekazaritza eta abeltzaintzarako (ureztatze-erabilera kanpo), herri-hornidurarako	Pío Unsain Aizpurua	Oiartzun
139	A-G-2011-4791	0,017	0,017	6331 Barrendi iturburua	Nekazaritza eta abeltzaintzarako (ureztatze-erabilera kanpo)	Juan Urdampilleta Lasa	Oiartzun
140	A-G-2011-4792	0,017	0,017	6346 Borda Berri iturburua	Nekazaritza eta abeltzaintzarako (ureztatze-erabilera kanpo), herri-hornidurarako	Francisco Urrutia Azurmendi	Oiartzun
141	A-G-2011-4793	0,017	0,017	6307 iturburua	Herri-hornidurarako, nekazaritzako lurak ureztatzeko	Domingo Usain Elizondo	Oiartzun
142	A-G-2011-4794	0,035	0,035	6402 Otxandola iturburua	Nekazaritza eta abeltzaintzarako (ureztatze-erabilera kanpo), herri-hornidurarako, nekazaritzako lurak ureztatzeko	Otxandola ur-erabiltzaileen elkarte	Oiartzun
143	A-G-2011-4795	0,143	0,143	6297 Oyanzabal iturburua	Nekazaritza eta abeltzaintzarako (ureztatze-erabilera kanpo), herri-hornidurarako, nekazaritzako lurak ureztatzeko	Julián Irastorza Michelena	Oiartzun
144	A-G-2011-4796	0,019	0,019	6353 Madarimutx iturburua	Nekazaritza eta abeltzaintzarako (ureztatze-erabilera kanpo), herri-hornidurarako	Julián Yrastorza Michelena	Oiartzun
145	A-G-2011-4797	0,013	0,013	6287 Gartxineko Erreka iturburua	Nekazaritza eta abeltzaintzarako (ureztatze-erabilera kanpo), herri-hornidurarako	José Zabaleta Labandibar eta beste bat	Oiartzun
146	A-G-2011-4798	0,011	0,011	6269 iturburua	Herri-hornidurarako, nekazaritzako lurak ureztatzeko	Francisco Javier Zubizarreta Barea	Oiartzun
147	A-G-2011-5295	0,028	0,028	6373 Tomasen Borda 1 zk. iturburua	Nekazaritza eta abeltzaintzarako (ureztatze-erabilera kanpo), herri-hornidurarako	Francisco Fernández Otamendi	Oiartzun
148	A-G-2011-5296	0,028	0,028	6375 Tomasen Borda 2 zk. iturburua	Nekazaritza eta abeltzaintzarako (ureztatze-erabilera kanpo)	Francisco Fernández Otamendi	Oiartzun
149	A-G-2011-5297	0,028	0,028	6377 Tomasen Borda, 3 zk. iturburua	Nekazaritza eta abeltzaintzarako (ureztatze-erabilera kanpo)	Francisco Fernández Otamendi	Oiartzun
150	A-G-2011-5298	0,028	0,028	6374 Tomasen Borda 4 zk. iturburua	Nekazaritza eta abeltzaintzarako (ureztatze-erabilera kanpo)	Francisco Fernández Otamendi	Oiartzun
151	A-G-2011-5299	0,028	0,028	6376 Tomasen Borda 5 zk. iturburua	Nekazaritza eta abeltzaintzarako (ureztatze-erabilera kanpo)	Francisco Fernández Otamendi	Oiartzun
152	A-G-2011-5300	0,028	0,028	6378 Tomasen Borda 6 zk. iturburua	Nekazaritza eta abeltzaintzarako (ureztatze-erabilera kanpo)	Francisco Fernández Otamendi	Oiartzun

Zk.	ESPEDIENTE ERREFERENTZIA	GEHIENEZKO EMARIA (l/s)	BATEZ BESTEKO EMARIA (l/s)	IBAIA	ERABILERA	TITULARRA	UDALERRIA
153	A-G-2011-4850	0,017	0,017	6237 Txartiku Erreka iturburua	Nekazaritza eta abeltzaintzarako (ureztatze-erabilera kanpo), herri-hornidurarako, nekazaritzako lurak ureztatzeko	José Ignacio Lilly Saez	Pasaia

## II. ERANSKINA: B taldean sailkatutako ur- aprobetxamenduen zerrenda

ZK.	ESPEDIENTE ERREFEREN.	GAIA	TITULARRA	HARGUNEA	KOORDENATUAK		GUTXIENKO EMARI EKOLOGIKOAK (l/s)		
					UTM (ETRS 89)		UR ASKOKOAK (*)	TARTEKO URAK (**)	UR GUTXIKOAK (***)
					X	Y			
1	A-G-2011-0983	Errenteria udalerriko La Fanderia ubidetik, Oarso ibaitik eta Gabierrota uretan behera datorren 230 l/s ur-aprobetxamendua, industria-erabilerarako, errotaritza eta paper fabrikarako.	La Fanderia erabiltzaileen elkarte (Errenteriako Udala eta Papresa, S.A.)	Oiartzun (La Fanderia)	590384	4795430	624	460	342
				Oiartzun (Gabierrota)	589905	4795786	705	519	386

(\*) Ur askoko modulua (urtarrila, otsaila, martxoa eta apirila). Litro segunduko.

(\*\*) Tarteko ur kopuruaren modulua (maiatza, ekaina, azaroa eta abendua). Litro segunduko.

(\*\*\*) Ur gutxiko modulua (uztaila, abuztua, iraila eta urria). Litro segunduko.